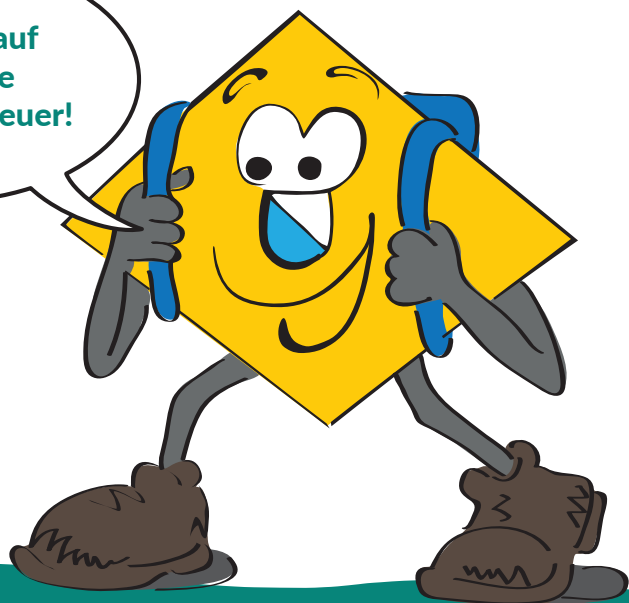


Familienabenteuer auf der Via Natura

An ausgewählten Stationen entlang der Via Natura warten spannende Hörgeschichten auf kleine Entdeckerinnen und Entdecker. Hiky, das Maskottchen der Zürcher Wanderwege, begleitet Kinder von 5 bis 10 Jahren auf spielerische Wanderabenteuer. Dazu gibt es ein Heft mit Rätseln und Malseiten zum Bestellen oder Herunterladen. Und nach jedem Hörpfad wartet ein Geschenk zum Sammeln.

Nach jedem Hörpfad ein Geschenk zum Sammeln

Komm mit auf spannende Wanderabenteuer!



zuercher-wanderwege.ch/hiky



Unterwegs auf den Zürcher Wanderwegen

Mit der Via Natura lässt sich der Kanton Zürich Schritt für Schritt neu entdecken. Der Rundwanderweg verbindet die Naturzentren des Kantons und vereint Naturerlebnis, Bewegung und Wissen. Das Projekt wird vom Verein Zürcher Wanderwege gemeinsam mit den Naturzentren realisiert. Seit 1933 setzen sich die Zürcher Wanderwege für ein gut signalisiertes und attraktives Wanderwegnetz von rund 3000 Kilometern ein – für unvergessliche Erlebnisse in der Natur.

ZÜRCHER WANDERWEGE
Seestrasse 31
8712 Stäfa

T 044 771 33 55
info@zuercher-wanderwege.ch
zuercher-wanderwege.ch

SPENDENKONTO
IBAN CH70 0900 0000 8001 7235 3



Hauptsponsorin



Der Natur auf der Spur



Ein Rundwanderweg, der die schönsten Landschaften im Kanton Zürich verbindet.



Naturerlebnisse entlang der Via Natura



- ① Höriberg ② Husemersee ③ Kyburg
- ④ Botanischer Garten ⑤ Voliere Zürich ... und viele mehr!

BirdLife-Naturzentrum Neeracherried



Naturzentrum Thurauen



Naturzentrum Pfäffikersee



Naturstation Silberweide



Wildnispark Zürich



Erleben Sie 235 Kilometer Naturvielfalt

Die Via Natura ist der einzigartige Rundwanderweg für die ganze Familie. Auf 235 Kilometern verbindet sie die Naturzentren des Kantons Zürich und führt durch abwechslungsreiche Landschaften mit Wäldern, Mooren, Seen und Flussräumen. Die Route ist in 25 Etappen mit ganz unterschiedlichen Anforderungen gegliedert. Alle Etappen beginnen bei einer ÖV-Haltestelle und lassen sich dadurch einfach und flexibel planen. Die gut signalisierten Abschnitte laden dazu ein, die Natur aktiv zu entdecken und unterwegs Spannendes über die Besonderheiten der verschiedenen Lebensräume zu erfahren.

Wichtige Tipps

- ✓ Entdecken Sie die Route und einzelne Etappen online.
- ✓ Verbinden Sie Ihre Wanderung mit einem Besuch der Naturzentren und beachten Sie die jeweiligen Öffnungszeiten.
- ✓ Bitte halten Sie sich in den Naturschutzgebieten an die geltenden Verhaltensregeln und nehmen Sie Ihren Abfall wieder mit.
- ✓ Festes Schuhwerk und wetterangepasste Kleidung sind empfehlenswert.
- ✓ Nutzen Sie den öffentlichen Verkehr für die An- und Abreise.

